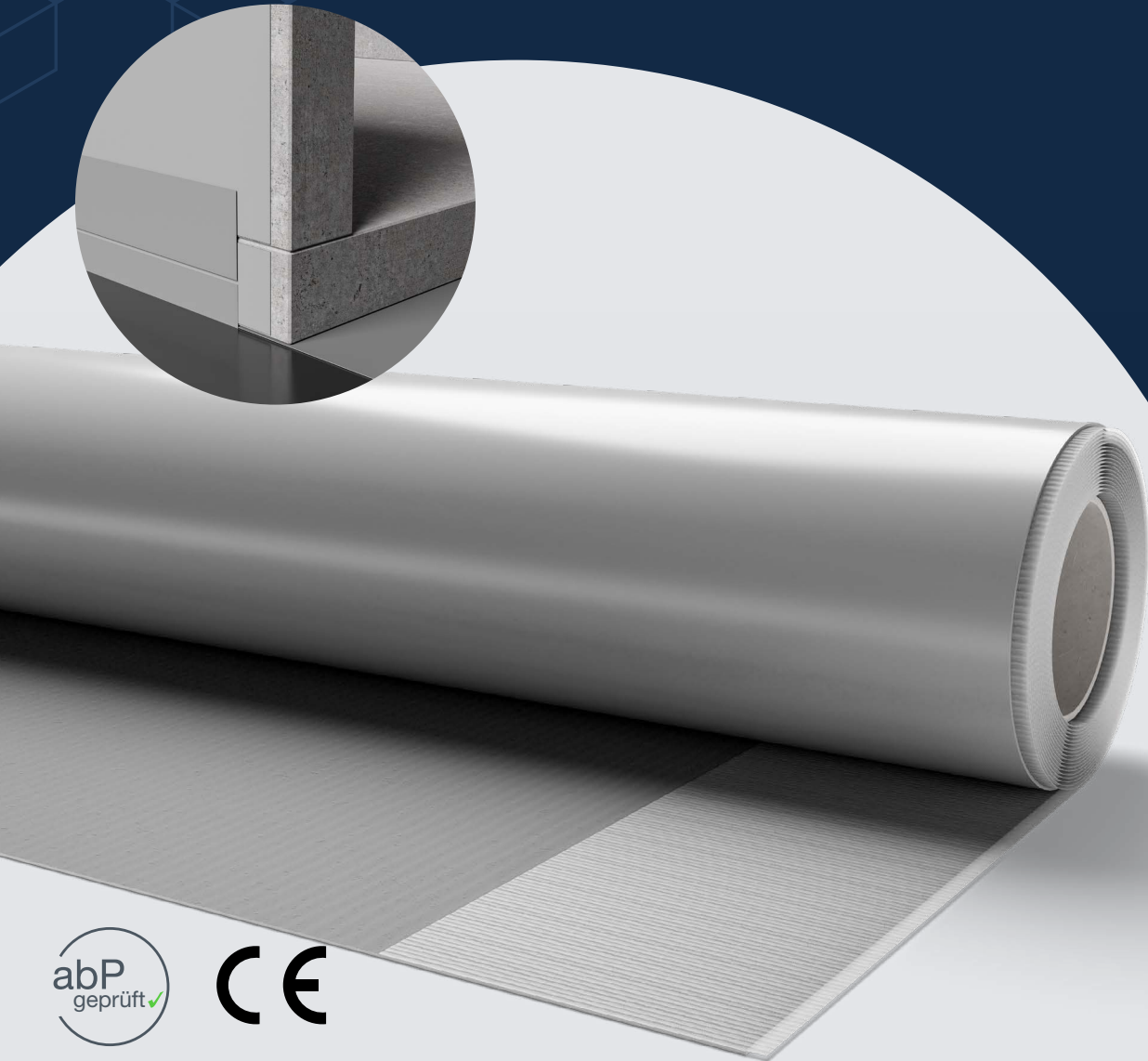
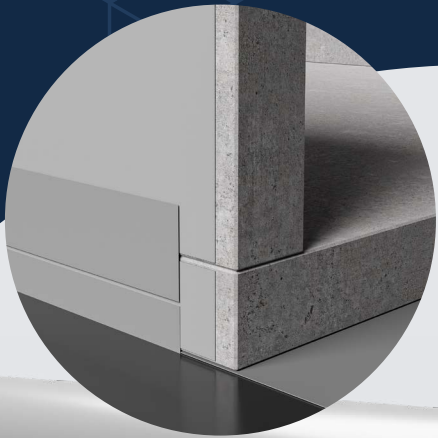


POLYproof C12

Frischbetonverbundsystem



Produktbeschreibung

- ▶ TPO/FPO-Abdichtungsbahn mit speziell entwickelter, begehbare Klebeverbundschicht
- ▶ Allgemeines bauaufsichtliches Prüfzeugnis
- ▶ chemisch-adhäsiver Verbund
- ▶ POLYproof C12 ist eine Frischbeton-Verbundabdichtung für den erdberührten Bereich für drückendes und nicht-drückendes Wasser. Die vollflächige Abdichtung erfolgt durch eine adhäsive Verbindung zwischen Frischbeton und Membrane. Der Beton kann unmittelbar nach der Verlegung der Bahn und der Bewehrung vergossen werden. Mit dem Aushärten des Betons entsteht eine adhäsive Verbindung, die vollflächig hinterlaufsicher ist. Die Verbindung mit dem WU-Beton entsteht anders als bei der klassischen FBVS durch Verkrallung zwischen Vlies und Beton über eine adhäsive Bindung zwischen der Dispersion auf der Oberseite der Membrane und dem Beton.

Systemvorteile

- ▶▶ Reinigungsfreundliche Oberfläche
- ▶▶ Keine Migration zwischen Beton und Membrane
- ▶▶ Glatte Oberfläche
- ▶▶ Anwendbar für fast jede Konsistenzklasse des WU-Betons
- ▶▶ Gute Haftzugswerte
- ▶▶ Nachhaltiger durch weniger Release
- ▶▶ Nachhaltig: lösungsmittelfreies FBV-System
- ▶▶ Keine Lösungsmittel
- ▶▶ Einfache Verlegung
- ▶▶ Einfache Reparatur durch Repair-Tape
- ▶▶ Schutzschicht regenwassertauglich und trittsicher
- ▶▶ Kombinierbar mit unserem ISO DämmDichtSystem

Anwendungsbereich

- ▶▶ Die Abdichtungsbahn dient in Kombination mit frischem Beton zur außenliegenden, einlagigen Bauwerksabdichtung von erdberührten Bodenplatten und Außenwandflächen aus WU-Beton gegen Bodenfeuchte (Kapilar- und Haftwasser), nichtstauendes und aufstauendes Sickerwasser sowie drückendes Wasser. Die POLYproof C12 darf über Arbeits- und Sollrissfugen verarbeitet werden, und über Dehnungsfugen mit zusätzlicher Maßnahme. Der Untergrund muss tragfähig, besenrein und frei von spitzen Gegenständen sein.

Systemzubehör

- ▶▶ **Abdichtungsbahn POLYproof C12, 1.000 mm Breite, 1,75 mm Gesamtdicke**
- ▶▶ **Stoßdichtband aus Butyl-/FPO-Kombination, 200 mm Breite, Oberseite selbstklebend**
- ▶▶ **Dichtband light – für Reparaturen und Durchdringungen, 200 mm Breite, Oberseite selbstklebend, Unterseite PP-Vlies**

Verschiedene Fügetechniken möglich:

- Butyl-Selbstklebestreifen
- MS-Polymer Kleber
- Thermisches Fügen durch Schweißen

