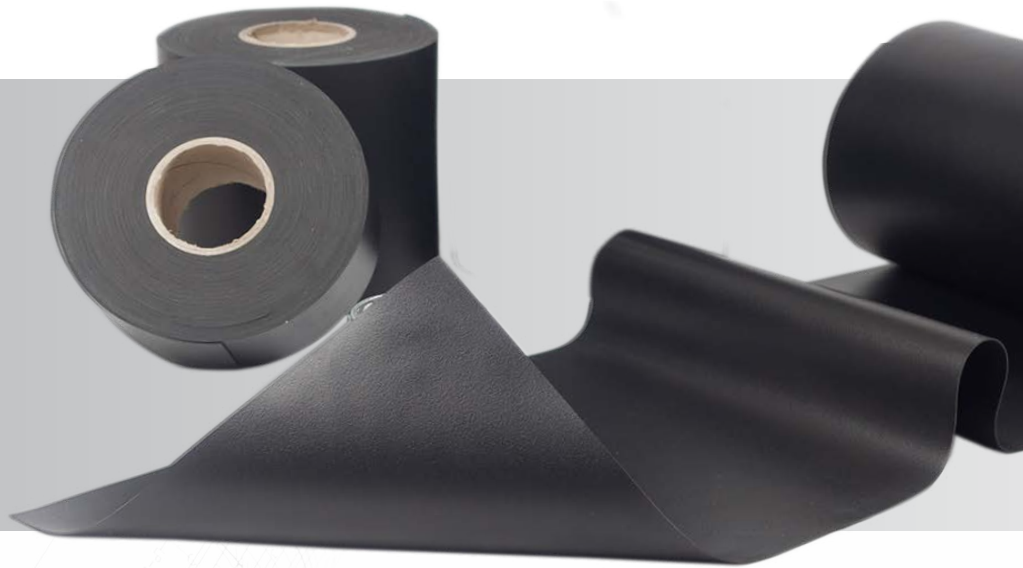


■ Fugen- und Flächenabdichtung BAS – EPDM Bahnen



Produktbeschreibung

BAS – EPDM Bahnen bieten Ihnen die Möglichkeiten Fenster und Fassadenanschlüsse nach DIN 4108 und nach RAL-Güterichtlinien dauerhaft Luft- und wasserdicht bzw. auch wasserdampfdicht mit der geforderten Dauerelastizität auszuführen.



Systemvorteile

- flexible Folien
- extrem dehnfähig
- extrem reißfest
- diffusionsoffen
- breites Anwendungsspektrum
- UV-Beständig, farbstabil
- witterungsbeständig
- umweltverträglich
- einfache Verarbeitung



Anwendungsbereich

Die EPDM Folien eignen sich hervorragend u.a. als Flächen- und Fugenabdichtung im Hoch- und Tiefbau, für Kopfreparaturen z.B. bei Biogasanlagen, für Attika -Auskleidung oder zum Fensteranschluss und Türenanschluss im erdberührten Bereich.

Das System:

- BAS-EPDM Bahnen oder
- BAS-EPDM Streifen
(verschiedene Stärken und Breiten)
- EPDM Kleber (siehe auch Bauchemie)



Beispiel



Beispiel



Beispiel



... einmal richtig!

BAS-de GmbH

In der Alting 9, 90596 Schwannstetten

t +49 9170 94668-55, f +49 9170 94668-56

e info@bas-de.com www.bas-de.com